



Europski barometar obiteljskih poduzeća

U susret inovacijama

kpmg.com/familybusiness
www.europeanfamilybusinesses.eu

Sedmo izdanje

—
2018

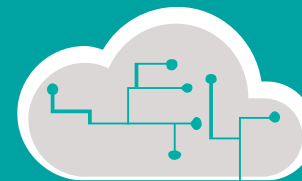


Dobrodošli

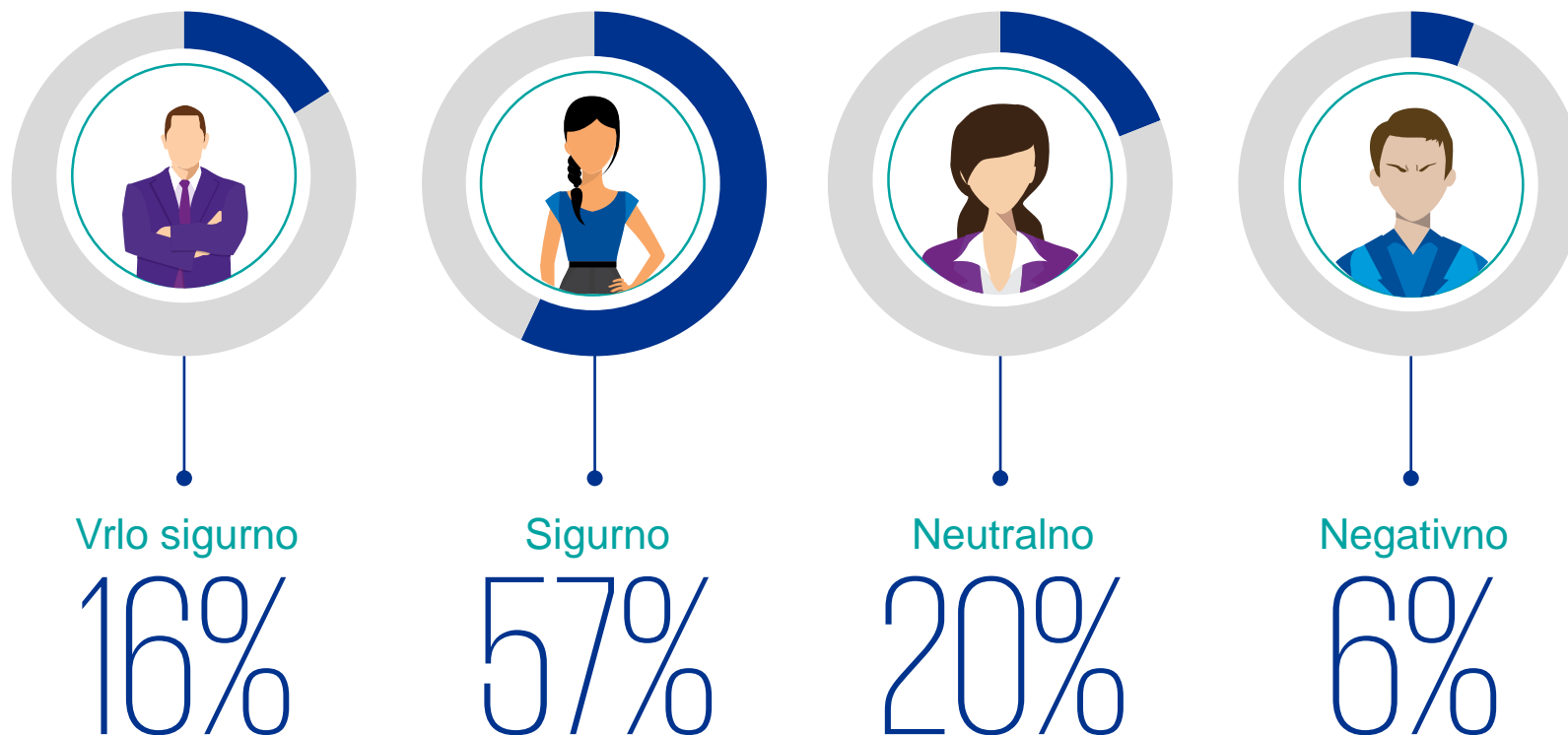
u sedmo izdanje

Europskog barometra obiteljskih poduzeća koji je nastao kao rezultat suradnje između Europskih obiteljskih poduzeća (EOP) i tvrtke KPMG.

Za ovogodišnje istraživanje prikupili smo 1.576 odgovora vlasnika obiteljskih tvrtki iz 26 europskih zemalja te ustvrdili da su obiteljska poduzeća sigurna u budućnost poslovanja, ali i da moraju postati okretnija, brže inovirati i privući vrhunske talente kako bi ostali konkurentni i nastavili rasti.

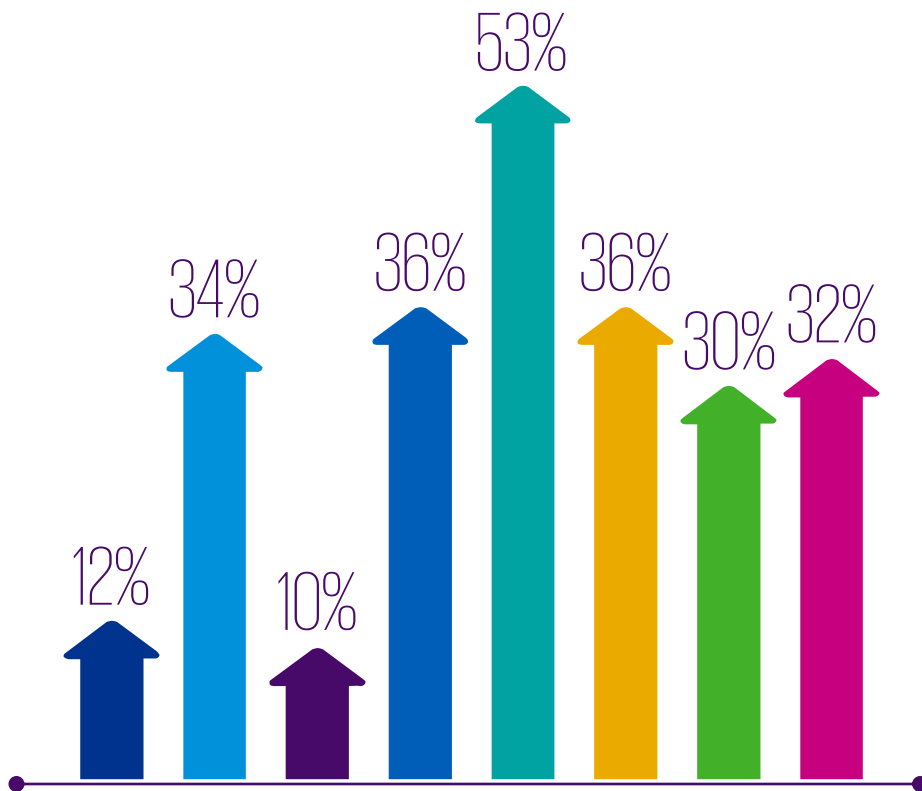


Što mislite o ekonomskoj perspektivi vašeg obiteljskog poduzeća u idućih 12 mjeseci?



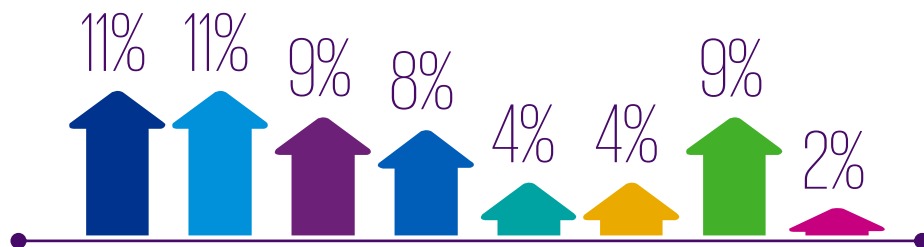
Napomena: brojevi su zaokruženi na prvi najbliži cijeli broj.
Izvor: Europski barometar obiteljskih poduzeća, KPMG International, 2018.

Koja su glavna pitanja s kojima se trenutno suočava vaše obiteljsko poduzeće?



- 12% opadanje prometa (17% u 2017.; ljudi smatraju da je to manji problem)
- 34% smanjenje profitabilnosti (36% u 2017.)
- 10% dostupnost financiranja (7% u 2017. i 11% u 2016.)
- 36% povećanje troškova rada (32% u 2017.)
- 53% rat za talente (43% u 2017. i 37% u 2016.)
- 36% politička nesigurnost (30% u 2017. i 37% u 2016.)
- 30% povećana konkurencija (37% u 2017. i 36% u 2016.)
- 32% izmjena regulative (28% u 2017. i 21% u 2016.)

Koja su glavna pitanja s kojima se trenutno suočava vaše obiteljsko poduzeće? (2)



- 11% povećanje poreza (10% u 2017. i 10% u 2016.)
- 11% nestabilna valuta (16% u 2017. i 11% u 2016.)
- 9% rastući troškovi energije (6% u 2017.)
- 8% slabo upravljanje (nema prijašnjih podataka)
- 4% pristup brzom internetu
- 4% rastući ekološki troškovi
- 9% ostalo (8% u 2016.)
- 2% bez odgovora (2% u 2016.)

Razmatrate li....

Prijenos upravljanja poduzećem
na sljedeću generaciju

53%

Prijenos nadzora na
sljedeću generaciju

50%

Da

Prijenos vlasništva na
sljedeću generaciju

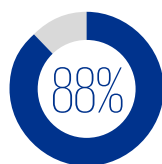
53%

Imenovanje vanjskog glavnog
izvršnog direktora

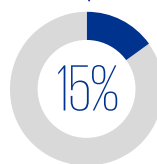
33%

12%

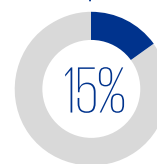
Prodaja poslovanja u iduće 3 godine



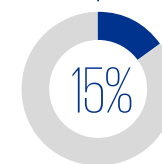
Trećoj strani



Zaposlenicima



Obitelji



Putem IPO-a

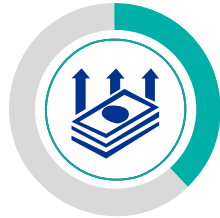
Ključni prioriteti za sljedeće 2 godine



Povećanje profitabilnosti

49%

64% u 2017.
57% u 2016.



Povećanje prometa

38%

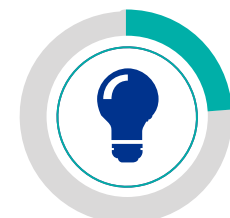
45% u 2017.
34% u 2016.



Privlačenje novih talenata

27%

32% u 2017.
18% u 2016.
16% u 2015.



Unaprjeđenje inovativnosti

24%

37% u 2017.
25% u 2016.
23% u 2015.



Proširenje na nova tržišta

23%

27% u 2017.
22% u 2016.



**Diversifikacija
proizvoda i usluga**

23%

28% u 2017.
17% u 2016.



Obuka radne snage

14%

23% u 2017.



Bez odgovora

2%

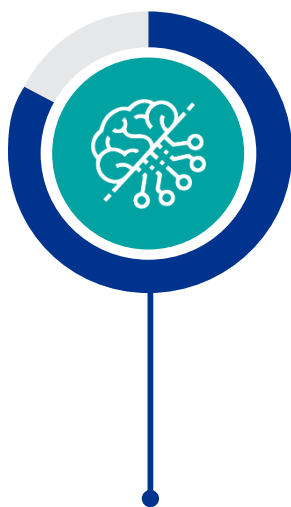
2% u 2016.

Uključuje li vaš strateški plan ulaganja u:



Osnovnu
djelatnost

86%



Inovacije i
tehnologiju

83%



Zapošljavanje i
obuku

81%



Diversifikaciju

61%



Internacionalizaciju

54%

Metodologija

Europski barometar obiteljskih poduzeća je zasnovan na rezultatima online istraživanja. Ukupno 1.576 sudionika je popunilo upitnike koje smo primili u periodu od 7. ožujka do 7. srpnja 2018. godine. Ovo je sedmo istraživanje ove vrste koje je provedeno s ciljem sagledavanja trendova u europskih obiteljskim poduzećima.

Profili sudionika

1. Koja generacija vaše obitelji je trenutno uključena u rad poduzeća

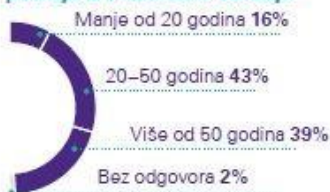
1.1 U vezi vlasništva



1.2 U vezi upravljanja



3. Koliko dugo vaše poduzeće posluje u vlasništvu obitelji?

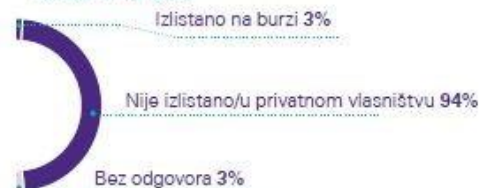


2. U vezi s vlasničkom strukturom vašeg poduzeća...

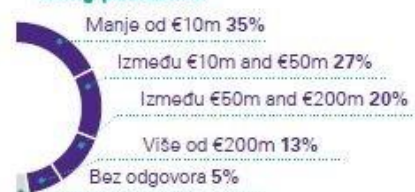
a) koji je postotak u obiteljskom vlasništvu?



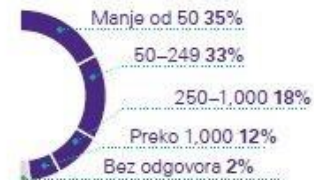
b) je li vaše obiteljsko poduzeće izlistano na burzi



4. Koji je okvirni godišnji promet vašeg poduzeća?



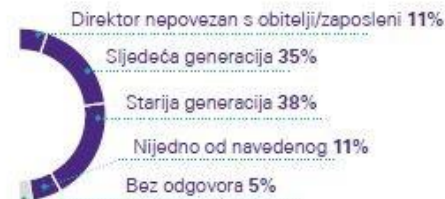
5. Koliko okvirno ljudi zapošljavate? (ekvivalent zaposlenih na neodređeno)



6. Vi ste...



7. Vi ste...



Napomena: Brojevi su zaokruženi na prvi najbliži cijeli broj. Izvor: Europski barometar obiteljskih poduzeća, KPMG International, 2018.

KPMG Enterprise

Globalni Centar za izvrsnost za obiteljska poduzeća

Kao i vaša obitelj, vaše poduzeće nikad ne miruje – ono se razvija. Obiteljska poduzeća su posebna i savjetnici za obiteljska poduzeća u okviru tvrtke KPMG Enterprise razumiju dinamiku uspješnog obiteljskog poduzeća i rade s vama pružajući savjete i upute zasnovane na iskustvu, koji će vam pomoći da uspijete.

U cilju pružanja podrške za jedinstvene potrebe obiteljskih poduzeća, KPMG Enterprise koordinira s globalnom mrežom tvrtki članica koje su posvećene pružanju relevantnih informacija i pružanju savjeta poduzećima u obiteljskom vlasništvu. Mi razumijemo da je priroda obiteljskog poduzeća temeljno drugačija od tvrtke koja nije obiteljska te zahtijeva pristup koji uzima u obzir obiteljski element takvog poslovanja.

Posjetite: www.kpmg.com/familybusiness



Kontakti

Za dodatna mišljenja i upite o obiteljskim poduzećima kontaktirajte:

Zoran Zemlić

Direktor,
Grupa za obiteljska poduzeća
KPMG u Hrvatskoj
T: +385 15 390 038
E: zzemlic@kpmg.com



Goran Horvat

Predsjednik Uprave
KPMG u Hrvatskoj
T: +385 15 390 146
E: ghorvat@kpmg.com



Daniel Radić

Partner,
KPMG u Hrvatskoj
T: +385 15 390 161
E: dradic@kpmg.com



KPMG u Hrvatskoj

Eurotower, Ivana Lučića 2a/17
10 000 Zagreb
T: +385 (0)1 5390 000
F: +385 (0)1 5390 111
E: info@kpmg.com



kpmg.com/socialmedia



© 2018 KPMG International Cooperative (“KPMG International”), a Swiss entity. Member firms of the KPMG network of independent firms are affiliated with KPMG International. KPMG International provides no client services. No member firm has any authority to obligate or bind KPMG International or any other member firm vis-à-vis third parties, nor does KPMG International have any such authority to obligate or bind any member firm. All rights reserved.

The information contained herein is of a general nature and is not intended to address the circumstances of any particular individual or entity. Although we endeavor to provide accurate and timely information, there can be no guarantee that such information is accurate as of the date it is received or that it will continue to be accurate in the future. No one should act on such information without appropriate professional advice after a thorough examination of the particular situation.

The KPMG name and logo are registered trademarks or trademarks of KPMG International.